

## MÉDUSES – Collectif Corpuscule

### FICHE TECHNIQUE

#### Contacts

Noémie Richard – lumière et régie générale / 07.82.91.40.45 / [noemie.rchd@gmail.com](mailto:noemie.rchd@gmail.com)

Simon Primard – scénographie / 06.15.79.34.80 / [simprim3@gmail.com](mailto:simprim3@gmail.com)

Noémie Schreiber – co-mise en scène / 06.45.65.27.82 / [collectifcorpuscule@gmail.com](mailto:collectifcorpuscule@gmail.com)

Durée du spectacle : 1h15

Tout public à partir de 15 ans

Distribution : Mélie Néel



**Temps de montage + filage** : 3 services de 4h si prémontage, 4 services de 4h si pas de prémontage

**Nombre de personnes pour le montage** : 3 personnes de la cie + 1 régisseur.se du lieu

## **SCÉNOGRAPHIE**

Dimensions minimum : 4 mètres 30 d'ouverture, 3 mètres de hauteur, 6 mètres de profondeur

Structure de 430cm de large, 225cm de haut et 50cm de profondeur – *apportée*

4 chaises en bois - *apportées*

4 chaises pliantes - *apportées*

Pied de micro - *apporté*

NB : Si stockage du décor, nous avons besoin de 225cm de longueur pour le rangement des barres de la structure.

## **SON**

1 micro

1 console son analogique/ ou numérique

2 enceintes de façade minimum

## **LUMIÈRE**

Matériel lumière :

1 jeu d'orgue / 17 circuits gradateurs / 16 projecteurs

Liste des projecteurs :

6 PC martelés 650w ou 1KW / 2 PC fresnels 650w ou 1 KW / 6 PAR (lampes CP62) / 2 Découpes /

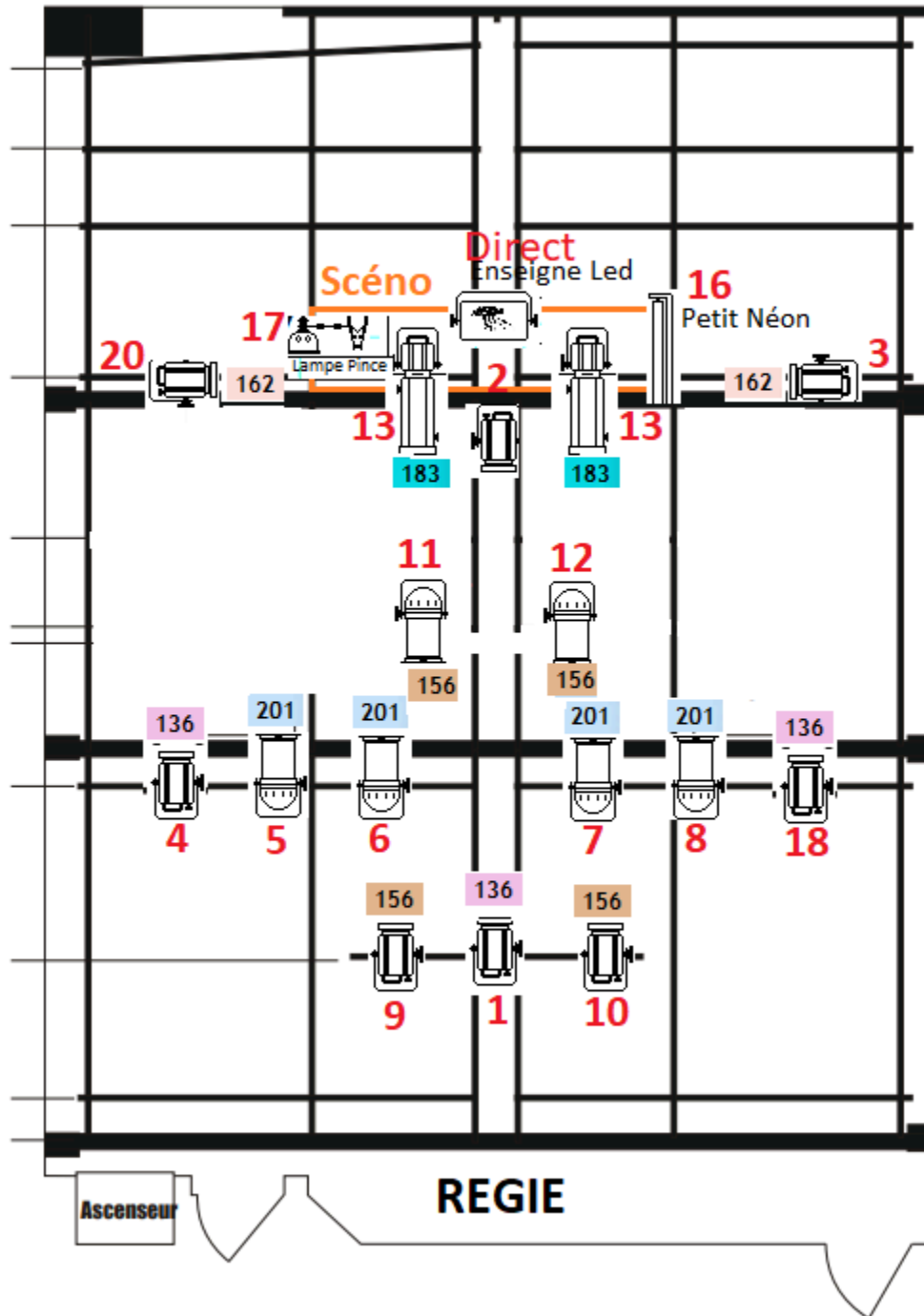
Accessoires lumière apportés par la compagnie :

Une enseigne lumineuse (à brancher en direct - dirigée par une télécommande)

Un petit néon (fixé à la scénographie - à brancher sur un gradateur)

Une lampe à pince (type lampe de bureau - fixé à la scéno - à brancher à un gradateur)

Plan feu générique :



Patch et gélamines :

<b>1</b>	Pc martelé	1	Face Stand up	L136 (lilas)
<b>2</b>	Pc martelé	1	Contre Stand up	White + Gaff alu
<b>3 et 20</b>	Pc fresnel	2	Maman cour et jar	L162 (chaud ambré)
<b>4 et 18</b>	Pc fresnel	2	Ville	L136 + L251
<b>5</b>	PAR 64, CP 62	1	Face Hélène	L201
<b>6</b>	PAR 64, CP 62	1	Face Méduse	L201
<b>7</b>	PAR 64, CP 62	1	Face Niels	L201
<b>8</b>	PAR 64, CP 62	1	Face Alice	L201
<b>9</b>	Pc martelé	1	Face Ibis jardin	L156 (chocolat)
<b>10</b>	Pc marltelé	1	Face Ibis cour	L156
<b>11</b>	PAR, CP62	1	Douche Ibis jar	L156
<b>12</b>	PAR, CP62	1	Douche Ibis cour	L156
<b>13</b>	Découpes	2	Carré bleu	L183 ou 172 (Turquoise)
<b>16</b>	Néon	1	Commissariat	Néon dans scéno
<b>17</b>	Lampe	1	Maison	Eclairage dans scéno
<b>18</b>	Enseigne lumineuse	1	Méduse Club	Enseigne lumineuse sur scéno